

## MIESZKANIE 14.




|            |                     |
|------------|---------------------|
| PIĘTRO     | 1                   |
| TYP LOKALU | M1                  |
| METRAŻ     | 38,52m <sup>2</sup> |

### Zestawienie powierzchni

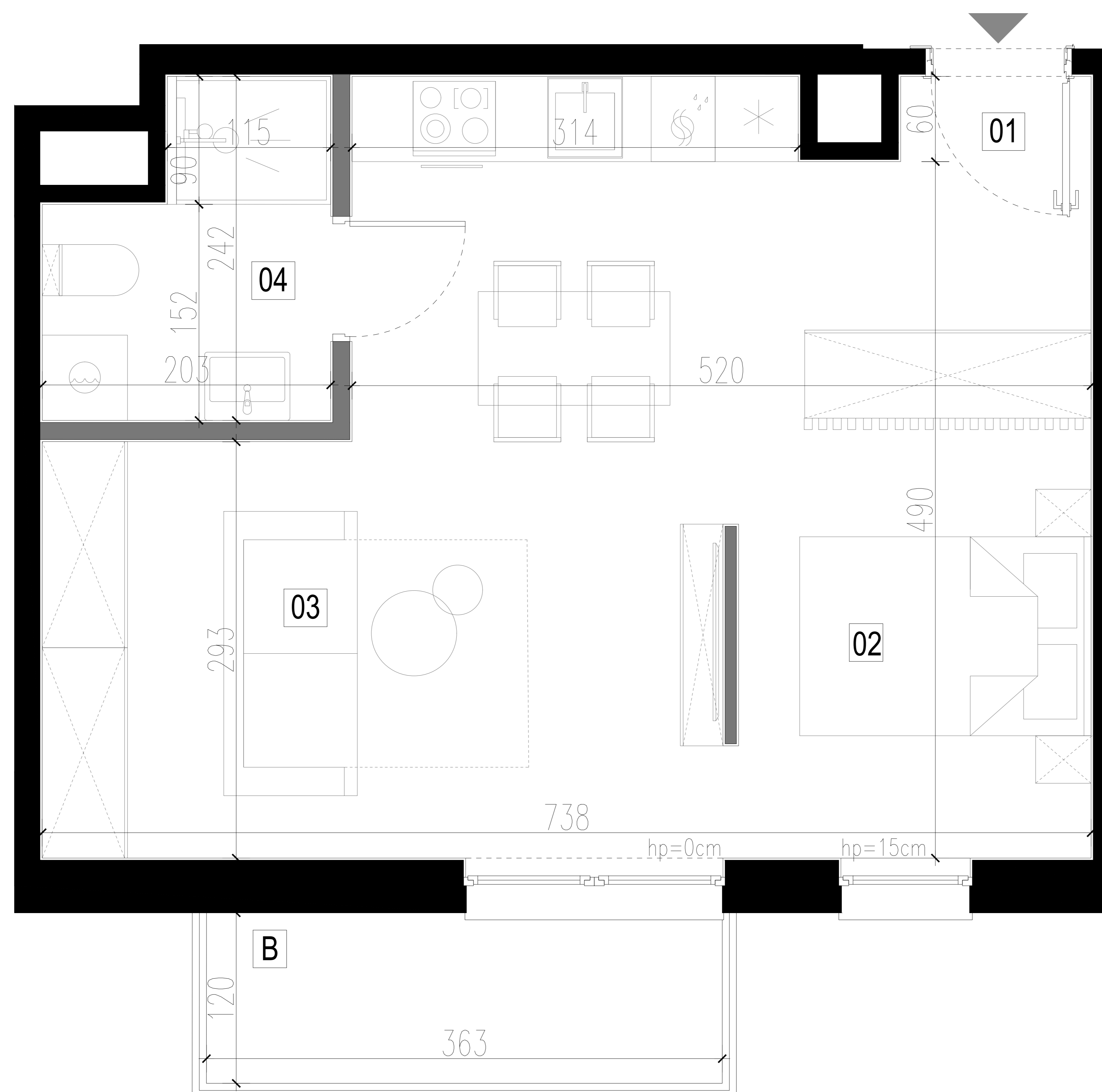
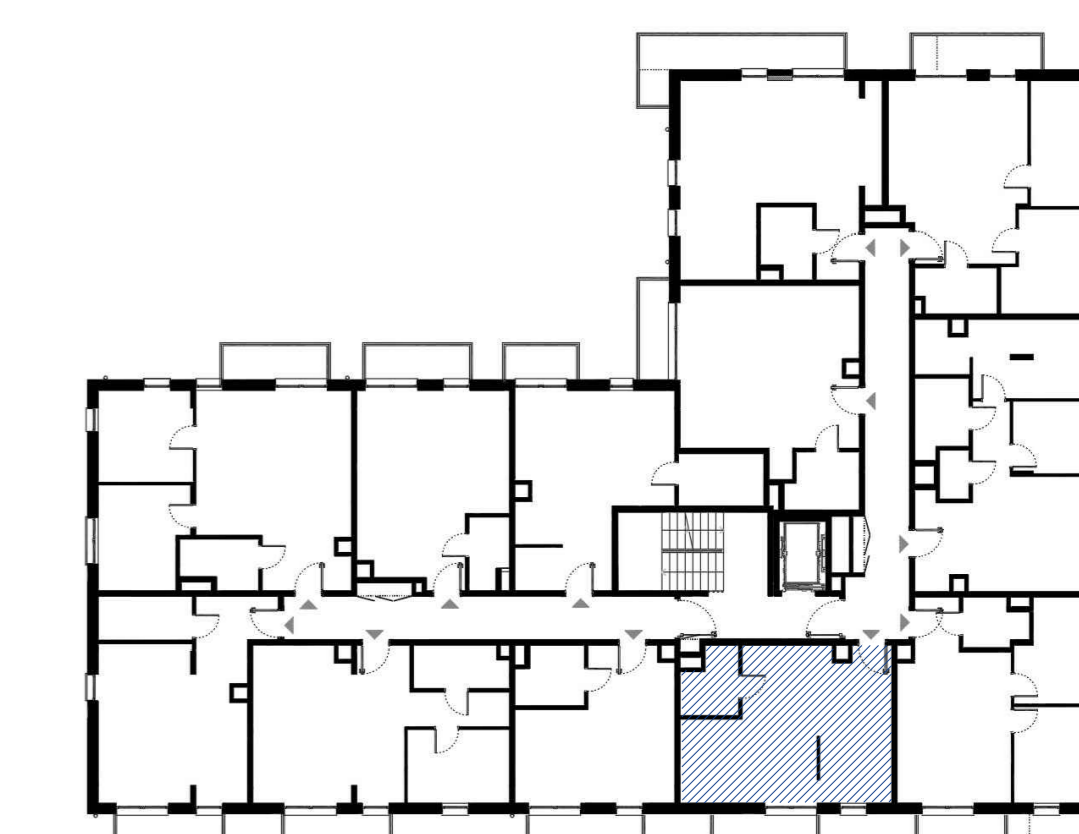
|    |                        |                     |
|----|------------------------|---------------------|
| 01 | Przedpokój             | 4,50m <sup>2</sup>  |
| 02 | Sypialnia - aneks      | 7,68m <sup>2</sup>  |
| 03 | Salon + aneks kuchenny | 22,22m <sup>2</sup> |
| 04 | Łazienka               | 4,12m <sup>2</sup>  |
| B  | Balkon                 | 4,35m <sup>2</sup>  |



### LEGENDA

-  wejście do mieszkania
-  ściany wydzielające lokal/szaczy
-  ściany działowe
- hp=0cm wysokość parapetu nad podłogą

### LOKALIZACJA MIESZKANIA NA KONDYGNACJI



UWAGA: Rysunek ma charakter poglądowy. Ostateczna wersja zostanie sporządzona na podstawie projektu wykonawczego i może w sposób nieznaczny odbiegać od powyższego rysunku jako naturalny rezultat procesu budowlanego. Niniejsze ostrzeżenie nie ma wpływu na uprawnienia Kupującego zawarte w umowie. Sposób aranżacji mebli, zabudowy, grzejników mają charakter poglądowy. Powierzchnie pomieszczeń zostały podane z uwzględnieniem grubości tynków, dla wykończenia w standardzie deweloperskim zgodnie z normą PN-ISO 9836: 2022-07. Nie należy domierzać wymiarów z rzutu.