

MIESZKANIE 58.

| | |
|------------------|---|
| PIĘTRO | 5 |
| TYP LOKALU | M2 |
| METRAŻ | 43,38m ² / 45,45m ² |
| METRAŻ CAŁKOWITY | 57,44m ² / 61,64m ² |

Zestawienie powierzchni

| | | |
|----|------------------------|---|
| 01 | Przedpokój | 3,47m ² / 3,47m ² |
| 02 | Łazienka | 4,14m ² / 4,14m ² |
| 03 | Salon + aneks kuchenny | 35,77m ² / 37,84m ² |
| B | Balkon | 9,93m ² |

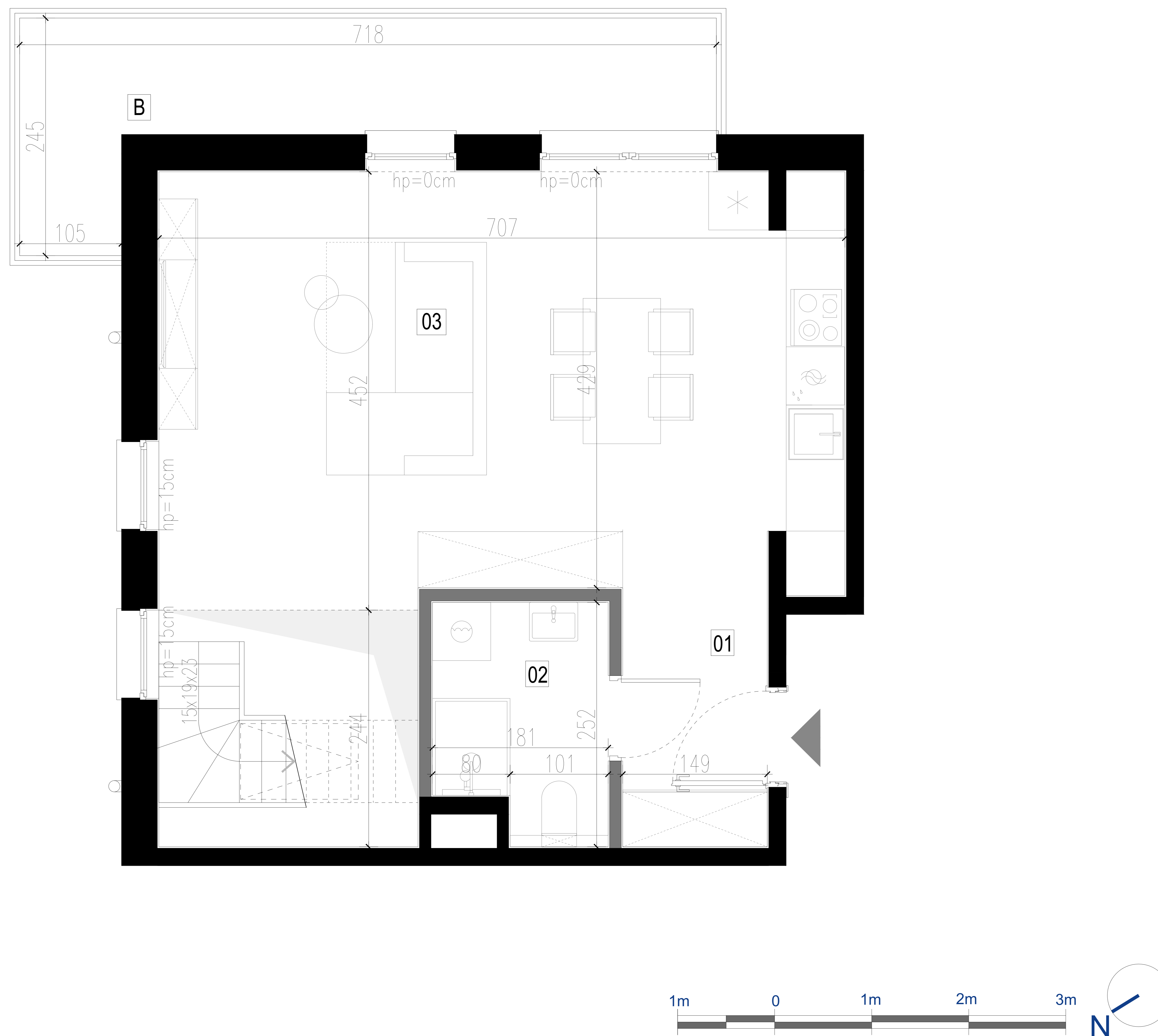
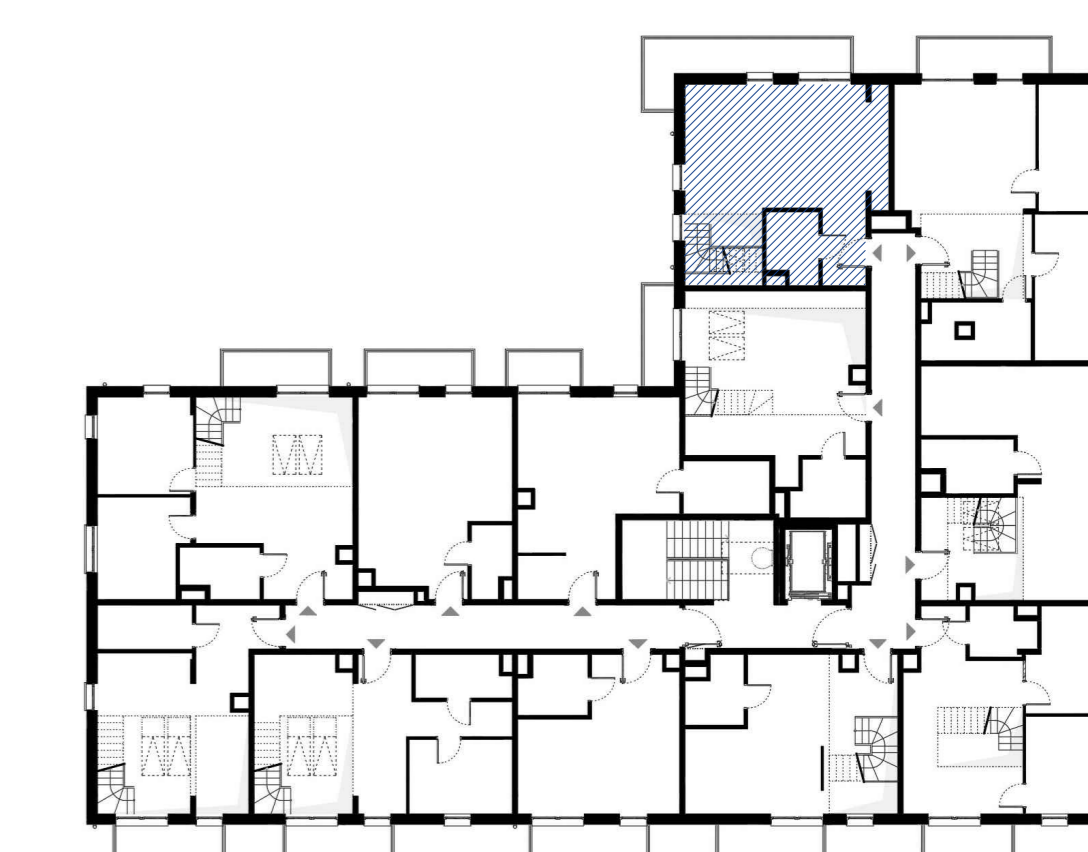
UWAGA: rzut antresoli przedstawiony na kolejnej karcie. Metraż całkowity jest metrażem z antresolą.



LEGENDA

- wejście do mieszkania
- ściany wydzielające lokal/szachty
- ściany działowe
- hp=0cm wysokość parapetu nad podłogą
- pustka nad kondygnacją (brak stropu)
- 47,59m²/49,70m² powierzchnia użytkowa/ powierzchnia podłogi

LOKALIZACJA MIESZKANIA NA KONDYGNACJI



UWAGA: Rysunek ma charakter poglądowy. Ostateczna wersja zostanie sporządzona na podstawie projektu wykonawczego i może w sposób nieznaczy odbiegać od powyższego rysunku jako naturalny rezultat procesu budowlanego. Niniejsze ostrzeżenie nie ma wpływu na uprawnienia Kupującego zawarte w umowie. Sposób aranżacji mebli, zabudowy, grzejników mają charakter poglądowy. Powierzchnie pomieszczeń zostały podane z uwzględnieniem grubości tynków, dla wykończenia w standardzie deweloperskim zgodnie z normą PN-ISO 9836: 2022-07. Nie należy domierzać wymiarów z rzutu.