

## MIESZKANIE 59.

PIĘTRO	5
TYP LOKALU	M4
METRAŻ	64,80m <sup>2</sup> / 66,87m <sup>2</sup>
METRAŻ CAŁKOWITY	82,10m <sup>2</sup> / 87,42m <sup>2</sup>





### Zestawienie powierzchni

01	Przedpokój	8,72m <sup>2</sup> / 10,79m <sup>2</sup>
02	Salon + aneks kuchenny	22,39m <sup>2</sup> / 22,39m <sup>2</sup>
03	Pokój	12,17m <sup>2</sup> / 12,17m <sup>2</sup>
04	Sypialnia	14,61m <sup>2</sup> / 14,61m <sup>2</sup>
05	Łazienka	6,91m <sup>2</sup> / 6,91m <sup>2</sup>
B	Balkon	5,40m <sup>2</sup>

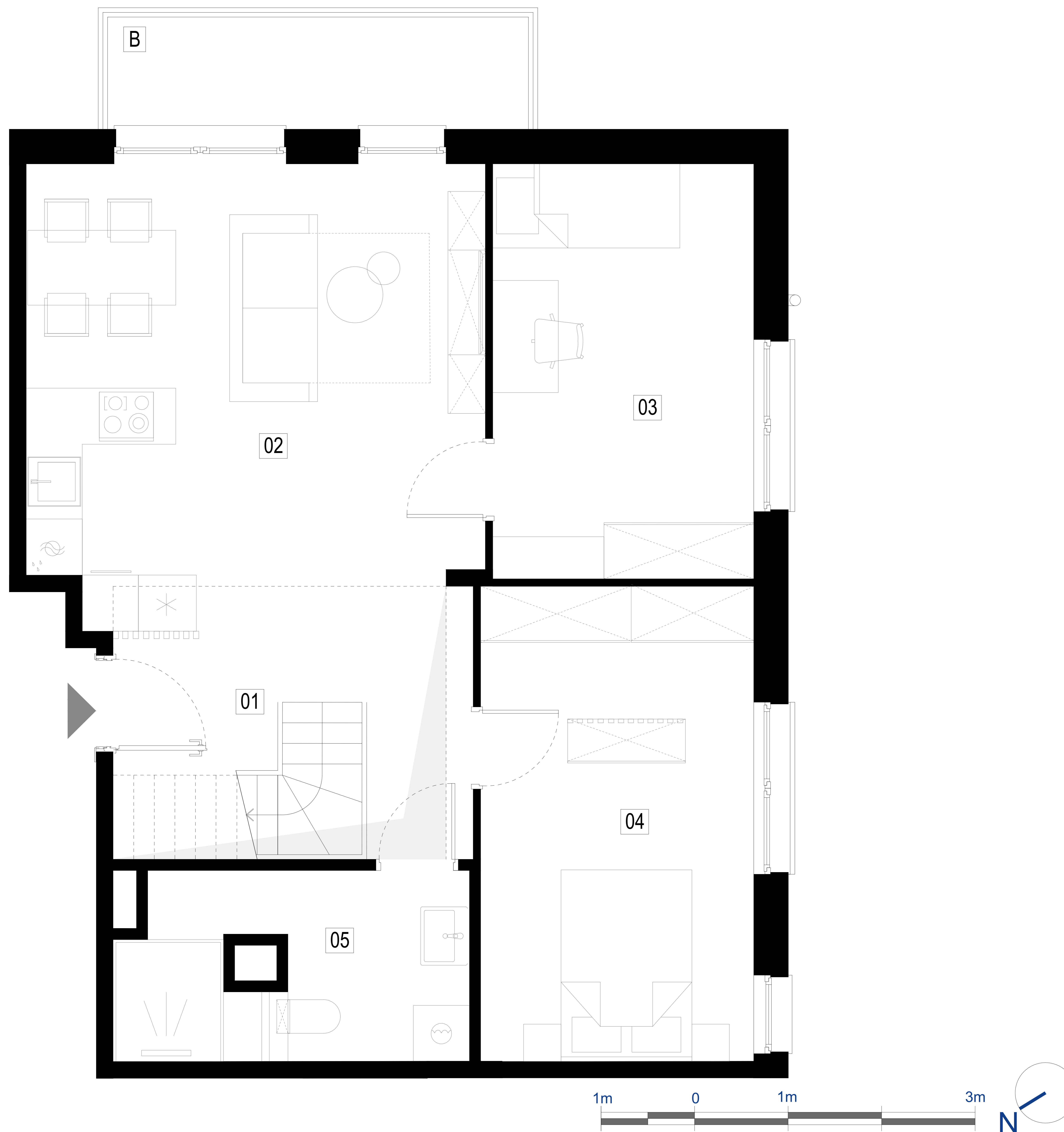
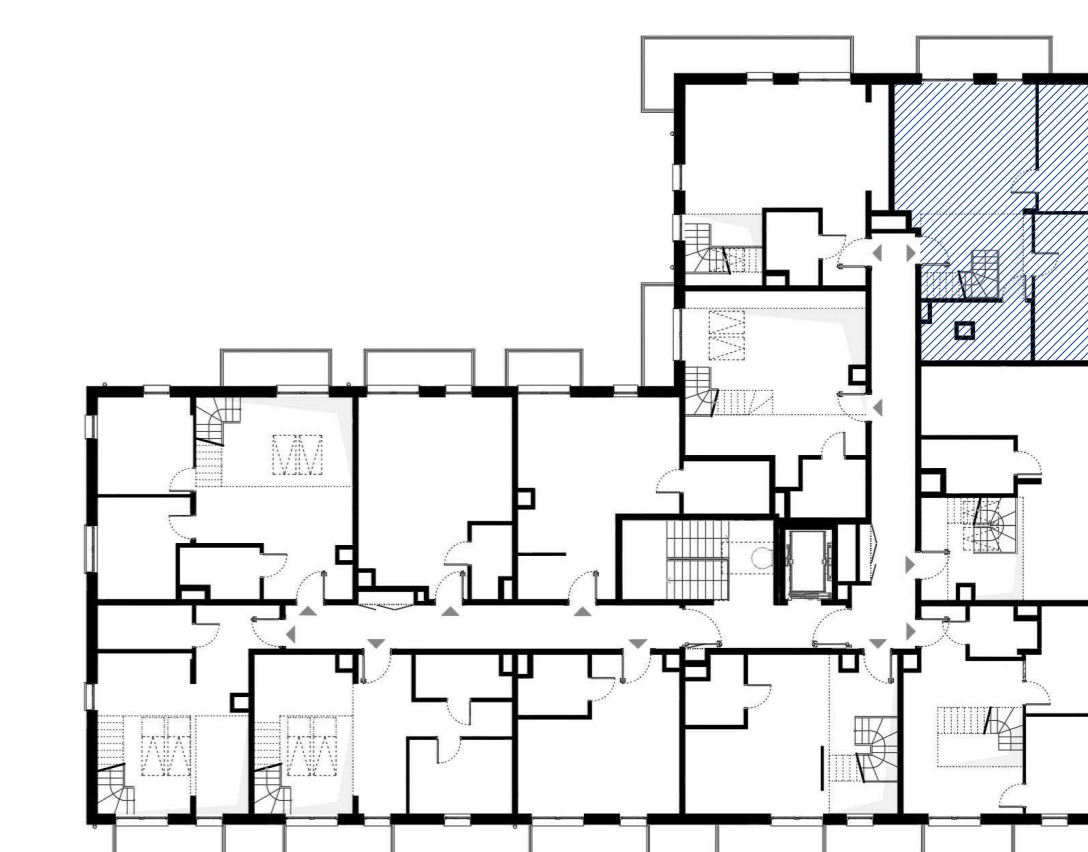
UWAGA: rzut antresoli przedstawiony na kolejnej karcie. Metraż całkowity jest metrażem z antresola.



### LEGENDA

-  wejście do mieszkania
-  ściany wydzielające lokal/szachty
-  ściany działowe
- hp=0cm wysokość parapetu nad podłogą
-  pustka nad kondygnacją (brak stropu)
- 47,59m<sup>2</sup>/49,70m<sup>2</sup> powierzchnia użytkowa/ powierzchnia podłogi

### LOKALIZACJA MIESZKANIA NA KONDYGNACJI



UWAGA: Rysunek ma charakter poglądowy. Ostateczna wersja zostanie sporządzona na podstawie projektu wykonawczego i może w sposób nieznaczny odbiegać od powyższego rysunku jako naturalny rezultat procesu budowlanego. Niniejsze ostrzeżenie nie ma wpływu na uprawnienia Kupującego zawarte w umowie. Sposób aranżacji mebli, zabudowy, grzejników mają charakter poglądowy. Powierzchnie pomieszczeń zostały podane z uwzględnieniem grubości tynków, dla wykończenia w standardzie deweloperskim zgodnie z normą PN-ISO 9836: 2022-07. Nie należy domierzać wymiarów z rzutu.