

## MIESZKANIE 60.

PIĘTRO	5
TYP LOKALU	M2
METRAŻ	50,02m <sup>2</sup> / 52,81m <sup>2</sup>
METRAŻ CAŁKOWITY	78,66m <sup>2</sup> / 82,85m <sup>2</sup>

### Zestawienie powierzchni

01	Przedpokój	6,27m <sup>2</sup> / 9,06m <sup>2</sup>
02	Łazienka	5,27m <sup>2</sup> / 5,27m <sup>2</sup>
03	Sypialnia - aneks	16,27m <sup>2</sup> / 16,27m <sup>2</sup>
03	Salon + aneks kuchenny	22,21m <sup>2</sup> / 22,21m <sup>2</sup>
B	Balkon	2,88m <sup>2</sup>

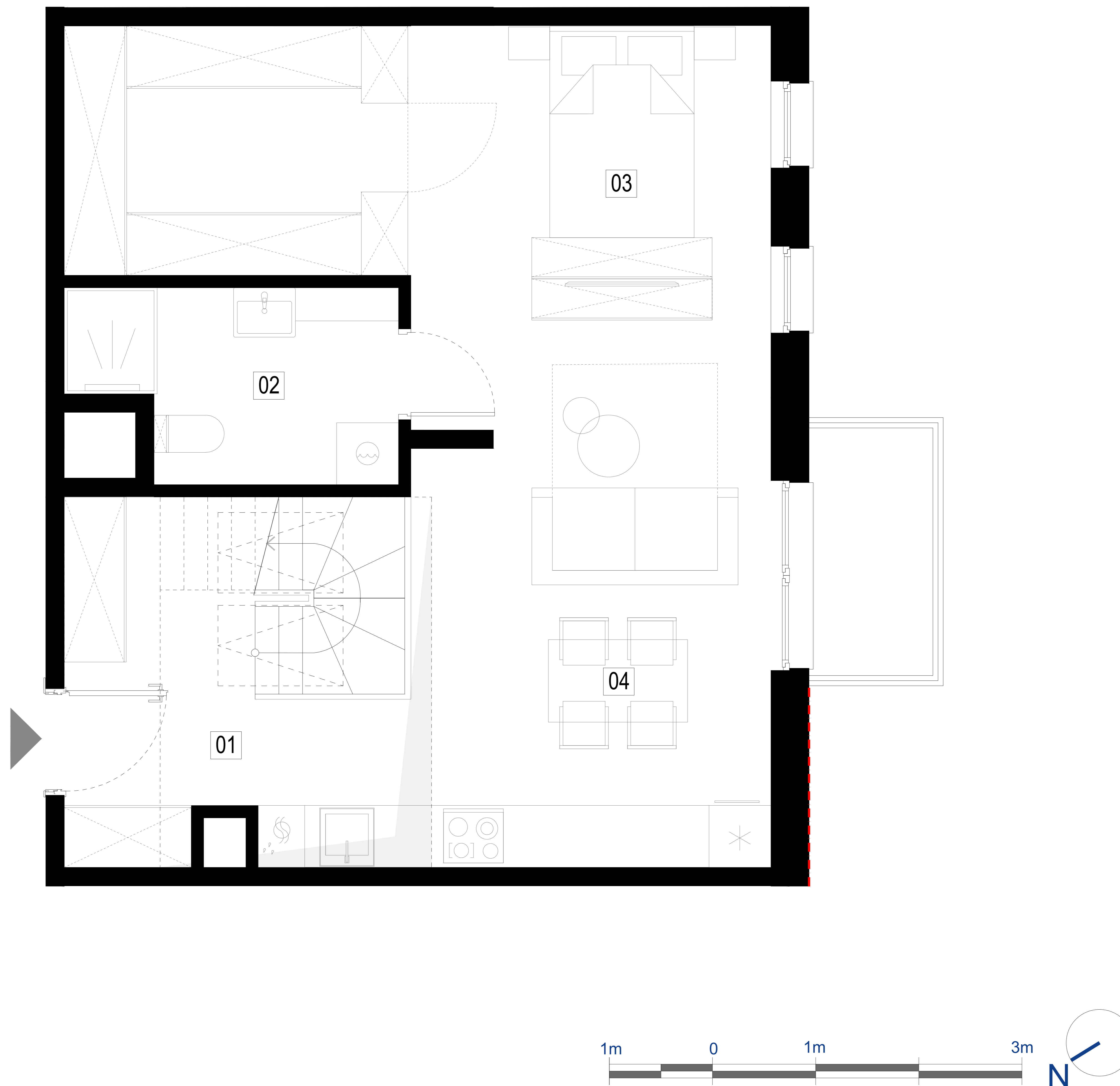
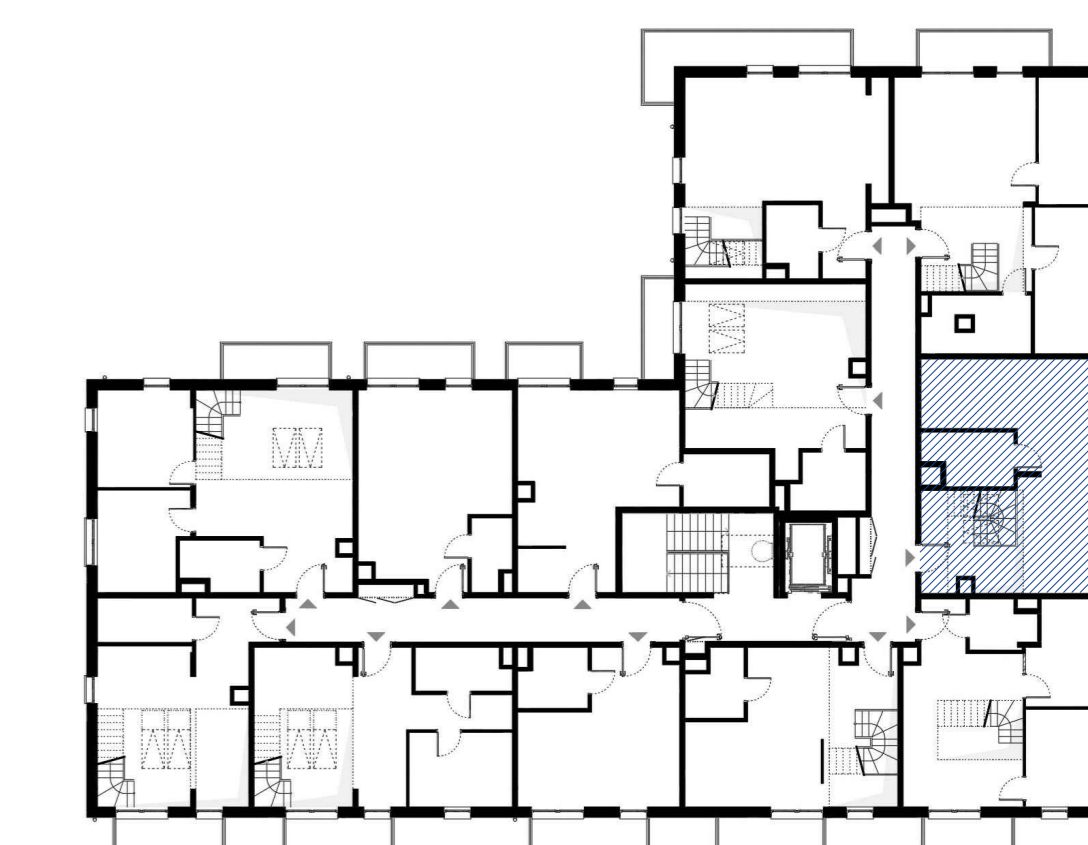
UWAGA: rzut antresoli przedstawiony na kolejnej karcie. Metraż całkowity jest metrażem z antresolą.



### LEGENDA

- wejście do mieszkania
- ściany wydzielające lokal/szachty
- ściany działowe
- hp=0cm wysokość parapetu nad podłogą
- pustka nad kondygnacją (brak stropu)
- 47,59m<sup>2</sup>/49,70m<sup>2</sup> powierzchnia użytkowa/ powierzchnia podłogi

### LOKALIZACJA MIESZKANIA NA KONDYGNACJI



UWAGA: Rysunek ma charakter poglądowy. Ostateczna wersja zostanie sporządzona na podstawie projektu wykonawczego i może w sposób nieznaczy odbiegać od powyższego rysunku jako naturalny rezultat procesu budowlanego. Niniejsze ostrzeżenie nie ma wpływu na uprawnienia Kupującego zawarte w umowie. Sposób aranżacji mebli, zabudowy, grzejników mają charakter poglądowy. Powierzchnie pomieszczeń zostały podane z uwzględnieniem grubości tynków, dla wykończenia w standardzie deweloperskim zgodnie z normą PN-ISO 9836: 2022-07. Nie należy domierzać wymiarów z rzutu.