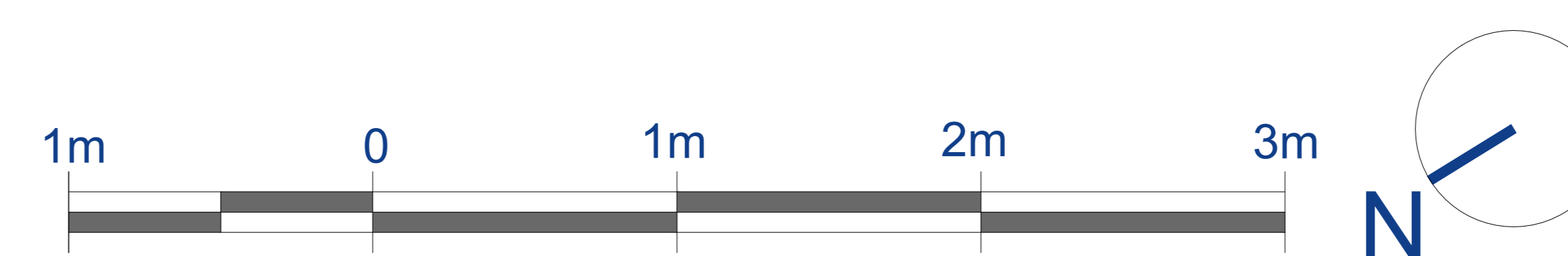
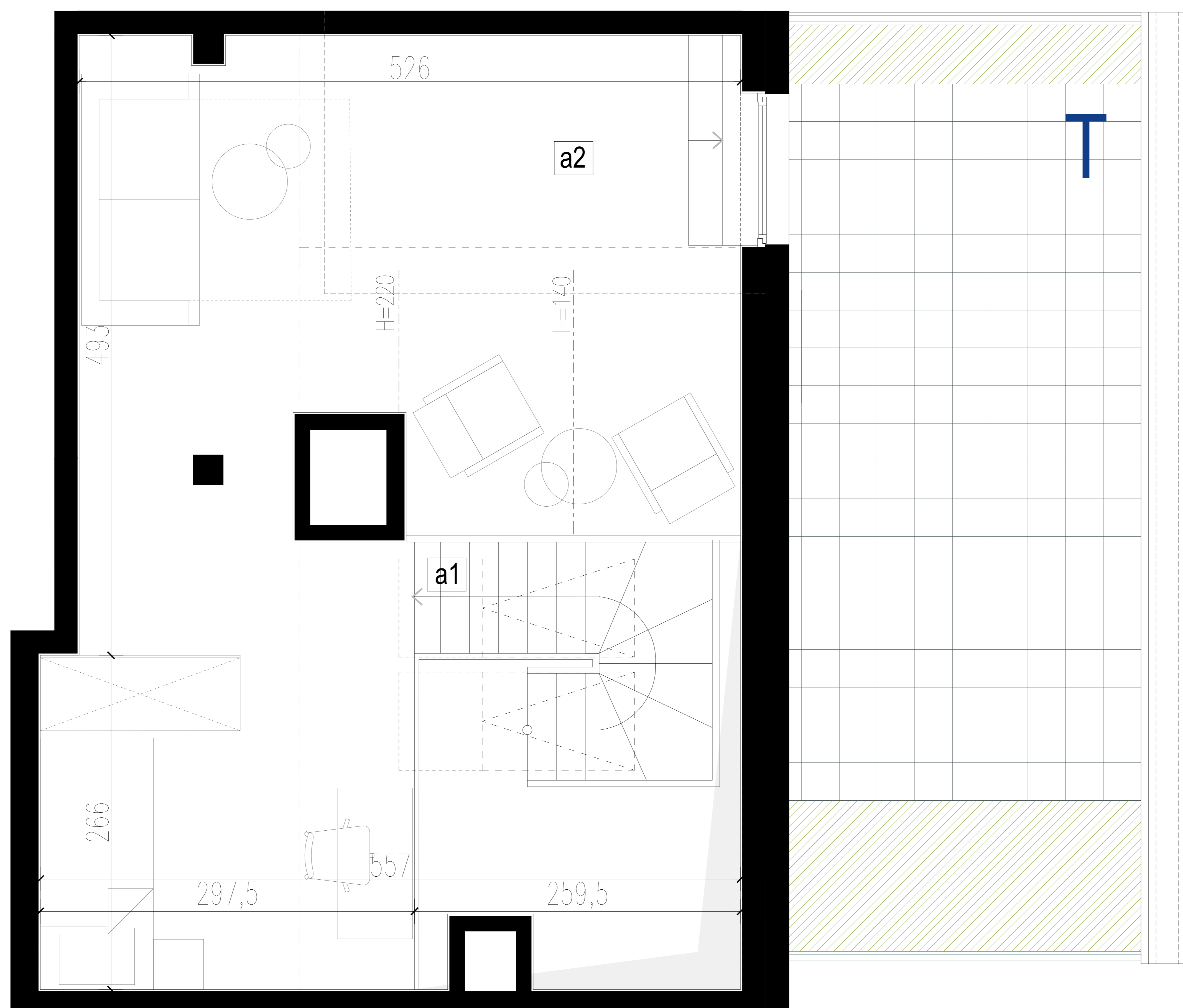


## MIESZKANIE 60.

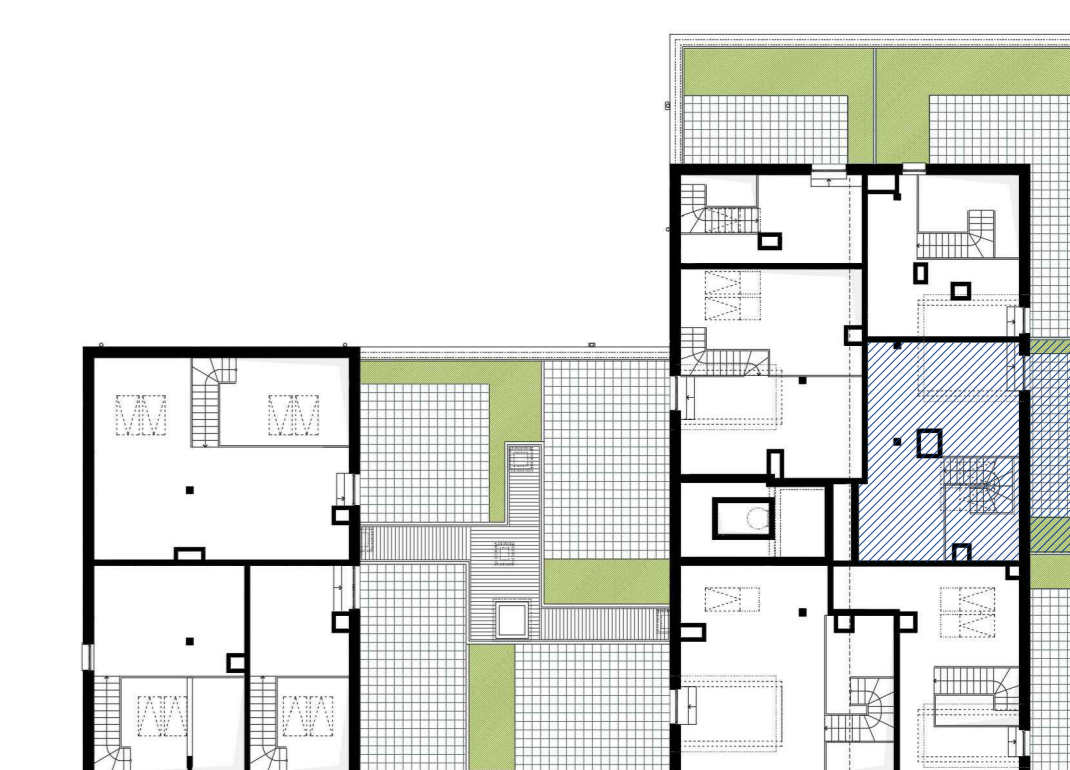
PIĘTRO	5
TYP LOKALU	-
METRAŻ	28,64m <sup>2</sup> / 30,04m <sup>2</sup>

### Zestawienie powierzchni

a1	Schody	3,54m <sup>2</sup> / 3,54m <sup>2</sup>
a2	Antresola	25,10m <sup>2</sup> / 26,50m <sup>2</sup>
T	Taras	20,64m <sup>2</sup>



### LOKALIZACJA MIESZKANIA NA KONDYGNACJI



UWAGA: Rysunek ma charakter poglądowy. Ostateczna wersja zostanie sporządzona na podstawie projektu wykonawczego i może w sposób nieznaczy odbiegać od powyższego rysunku jako naturalny rezultat procesu budowlanego. Niniejsze ostrzeżenie nie ma wpływu na uprawnienia Kupującego zawarte w umowie. Sposób aranżacji mebli, zabudowy, grzejników mają charakter poglądowy. Powierzchnie pomieszczeń zostały podane z uwzględnieniem grubości tynków, dla wykończenia w standardzie deweloperskim zgodnie z normą PN-ISO 9836: 2022-07. Nie należy domierzać wymiarów z rzutu.