

## MIESZKANIE 62.

PIĘTRO	5
TYP LOKALU	M2
METRAŻ	36,13m <sup>2</sup> / 38,52m <sup>2</sup>
METRAŻ CAŁKOWITY	65,47m <sup>2</sup> / 78,05m <sup>2</sup>





### Zestawienie powierzchni

01	Przedpokój	4,02m <sup>2</sup> / 4,02m <sup>2</sup>
02	Salon + aneks kuchenny	27,99m <sup>2</sup> / 30,38m <sup>2</sup>
03	Łazienka	4,12m <sup>2</sup> / 4,12m <sup>2</sup>
B	Balkon	4,35m <sup>2</sup>

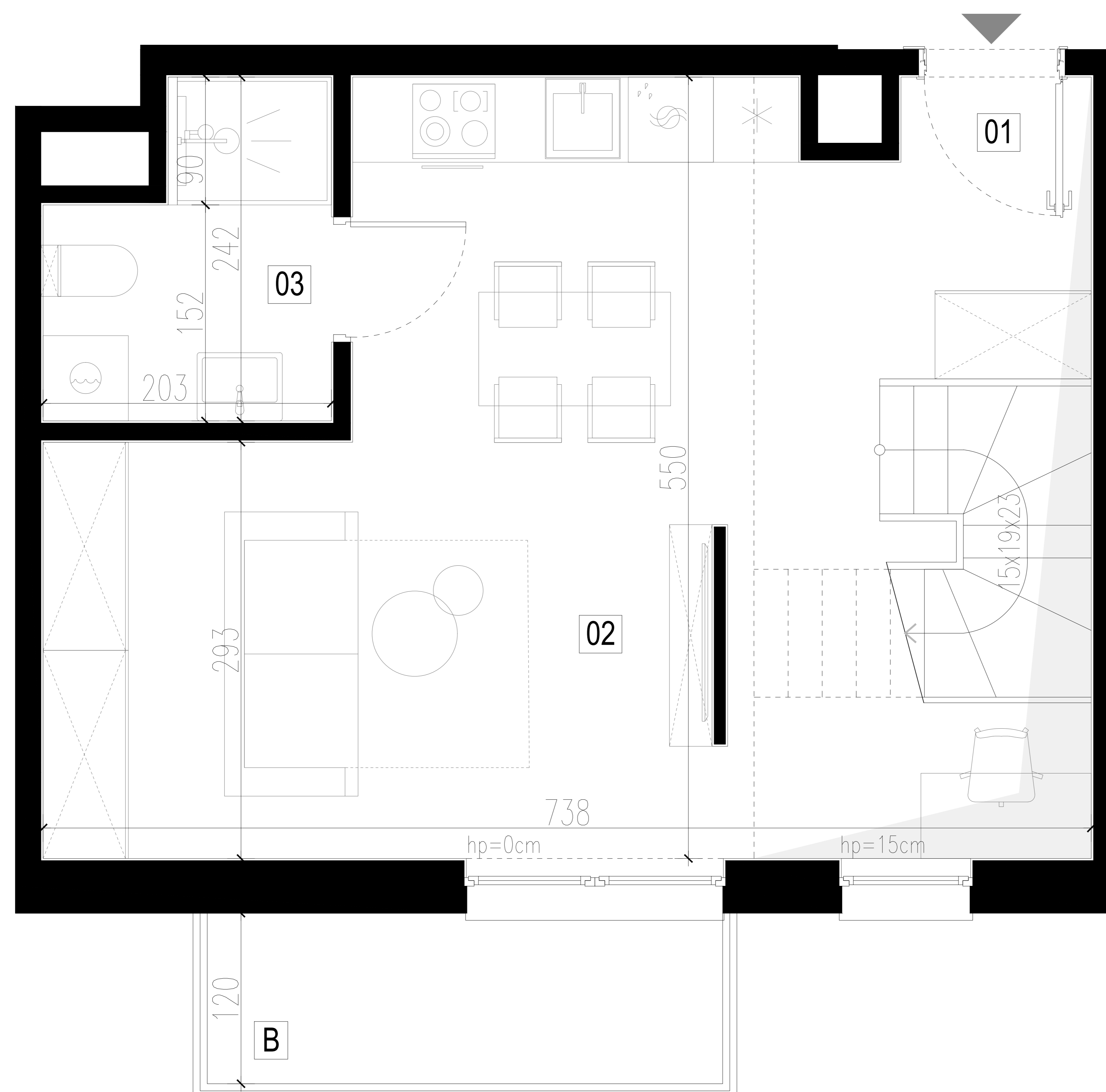
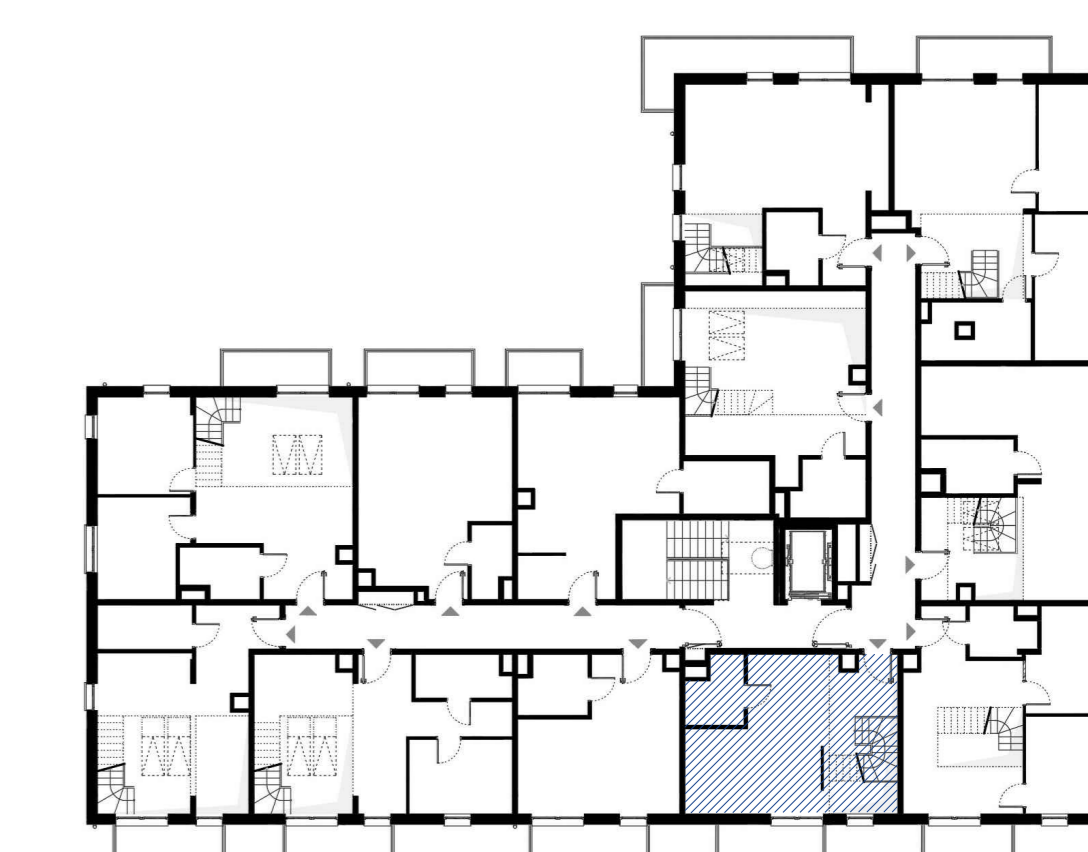
UWAGA: rzut antresoli przedstawiony na kolejnej karcie. Metraż całkowity jest metrażem z antresolą.



### LEGENDA

-  wejście do mieszkania
-  ściany wydzielające lokal/szachty
-  ściany działowe
- hp=0cm wysokość parapetu nad podłogą
-  pustka nad kondygnacją (brak stropu)
- 47,59m<sup>2</sup>/49,70m<sup>2</sup> powierzchnia użytkowa/ powierzchnia podłogi

### LOKALIZACJA MIESZKANIA NA KONDYGNACJI



UWAGA: Rysunek ma charakter poglądowy. Ostateczna wersja zostanie sporządzona na podstawie projektu wykonawczego i może w sposób nieznaczny odbiegać od powyższego rysunku jako naturalny rezultat procesu budowlanego. Niniejsze ostrzeżenie nie ma wpływu na uprawnienia Kupującego zawarte w umowie. Sposób aranżacji mebli, zabudowy, grzejników mają charakter poglądowy. Powierzchnie pomieszczeń zostały podane z uwzględnieniem grubości tynków, dla wykończenia w standardzie deweloperskim zgodnie z normą PN-ISO 9836: 2022-07. Nie należy domierzać wymiarów z rzutu.