

## MIESZKANIE 64.

PIĘTRO	5
TYP LOKALU	M3
METRAŻ	44,91m <sup>2</sup> / 46,85m <sup>2</sup>
METRAŻ CAŁKOWITY	60,86m <sup>2</sup> / 62,80m <sup>2</sup>

### Zestawienie powierzchni

01	Przedpokój	3,10m <sup>2</sup> / 3,10m <sup>2</sup>
02	Łazienka	4,60m <sup>2</sup> / 4,60m <sup>2</sup>
03	Korytarz	4,42m <sup>2</sup> / 4,42m <sup>2</sup>
04	Pokój	9,17m <sup>2</sup> / 9,17m <sup>2</sup>
05	Salon + aneks kuchenny	23,62m <sup>2</sup> / 25,56m <sup>2</sup>

B Balkon 4,39m<sup>2</sup>

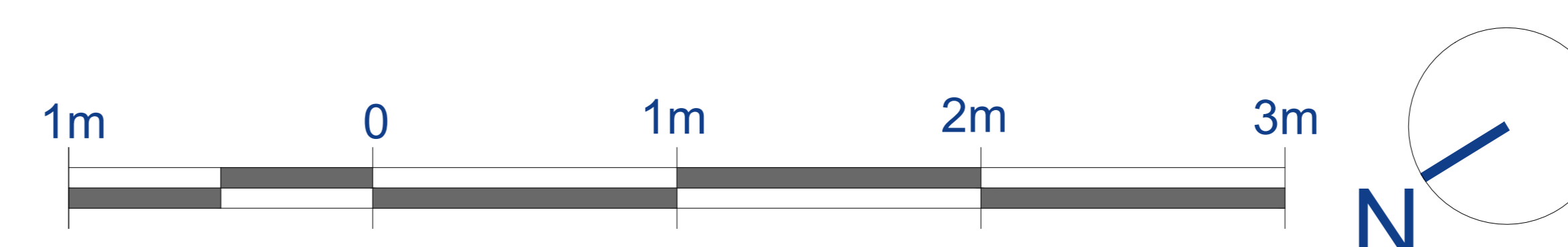
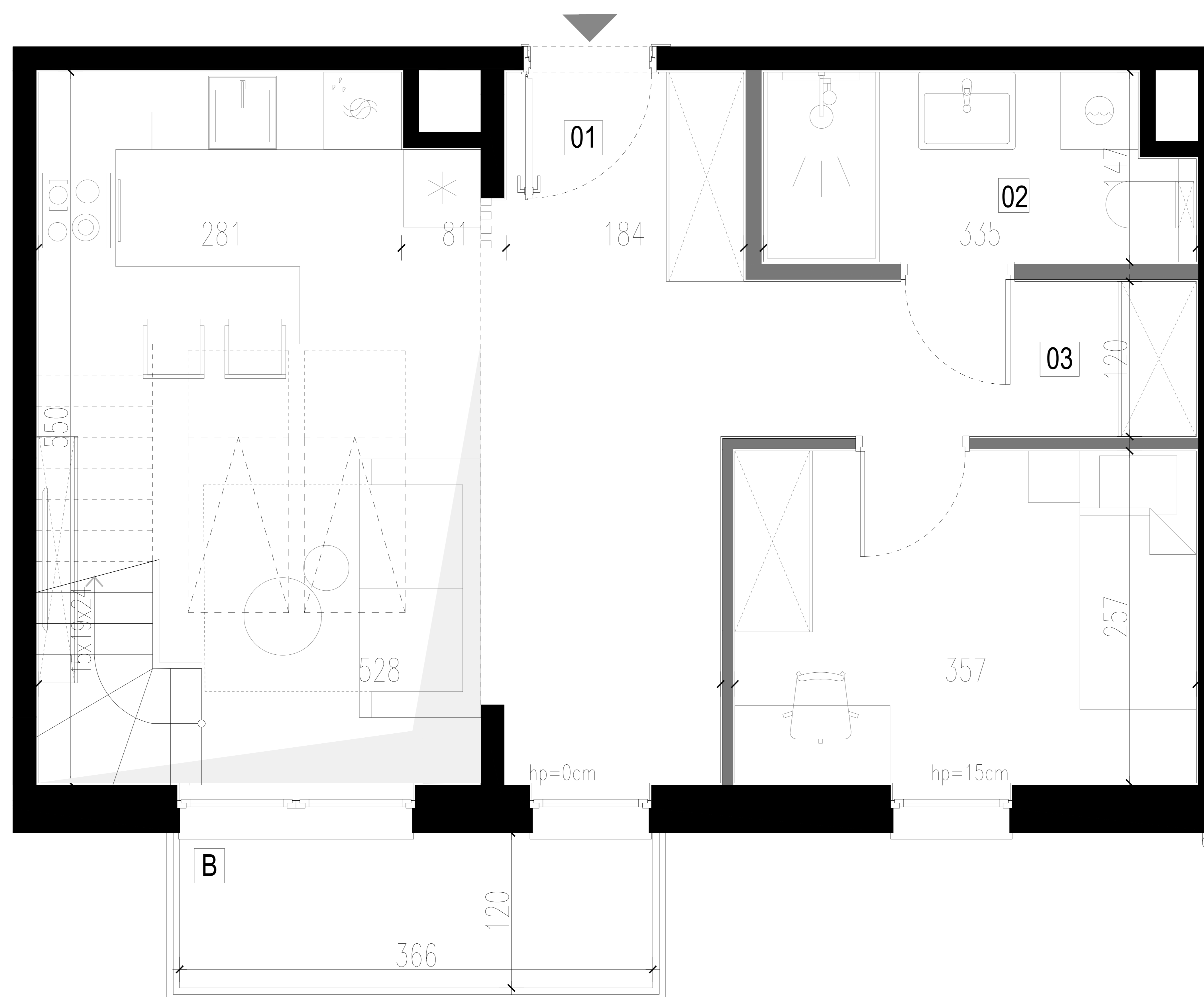
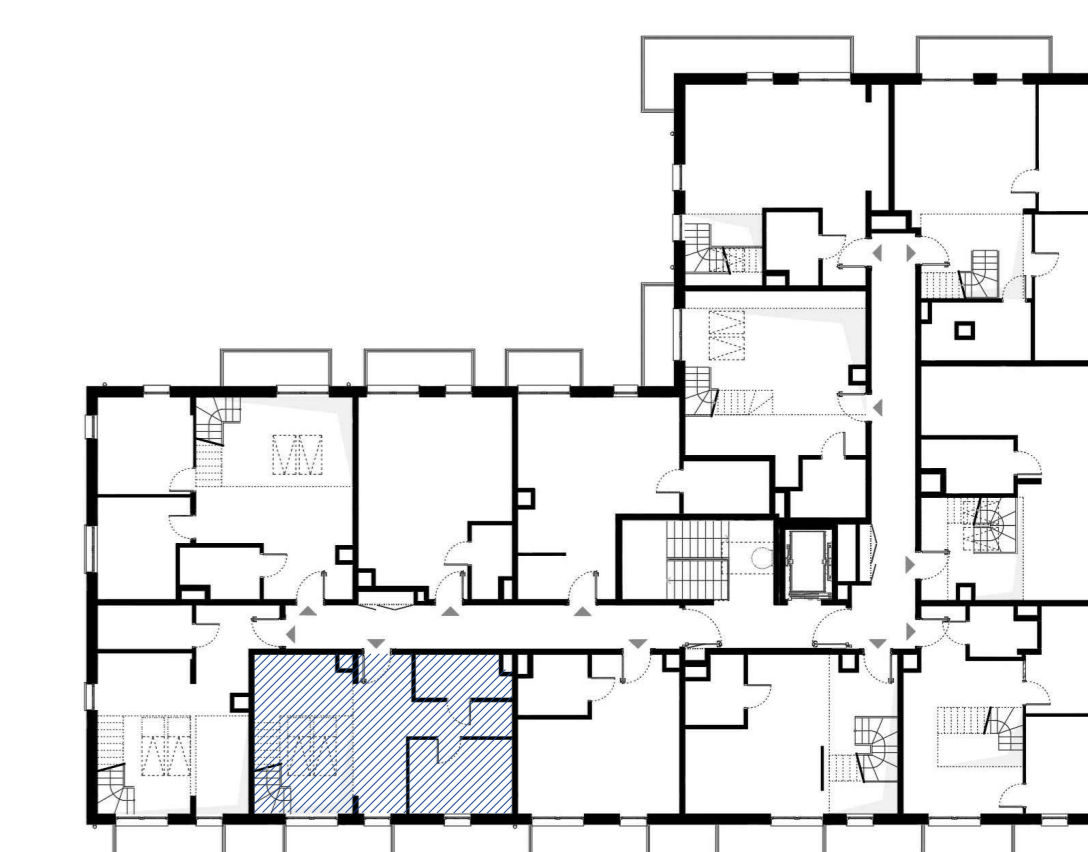
UWAGA: rzut antresoli przedstawiony na kolejnej karcie. Metraż całkowity jest metrażem z antresolą.



### LEGENDA

- wejście do mieszkania
- ściany wydzielające lokal/szachty
- ściany działowe
- hp=0cm wysokość parapetu nad podłogą
- pustka nad kondygnacją (brak stropu)
- 47,59m<sup>2</sup>/49,70m<sup>2</sup> powierzchnia użytkowa/ powierzchnia podłogi

### LOKALIZACJA MIESZKANIA NA KONDYGNACJI



UWAGA: Rysunek ma charakter poglądowy. Ostateczna wersja zostanie sporządzona na podstawie projektu wykonawczego i może w sposób nieznaczny odbiegać od powyższego rysunku jako naturalny rezultat procesu budowlanego. Niniejsze ostrzeżenie nie ma wpływu na uprawnienia Kupującego zawarte w umowie. Sposób aranżacji mebli, zabudowy, grzejników mają charakter poglądowy. Powierzchnie pomieszczeń zostały podane z uwzględnieniem grubości tynków, dla wykończenia w standardzie deweloperskim zgodnie z normą PN-ISO 9836: 2022-07. Nie należy domierzać wymiarów z rzutu.